

Rochefort, autrefois...



La butte de Pic-Martin à l'époque du centre de dégustation, dans les années 1960. L'ancienne carrière reçoit le parking pour les voitures des touristes.



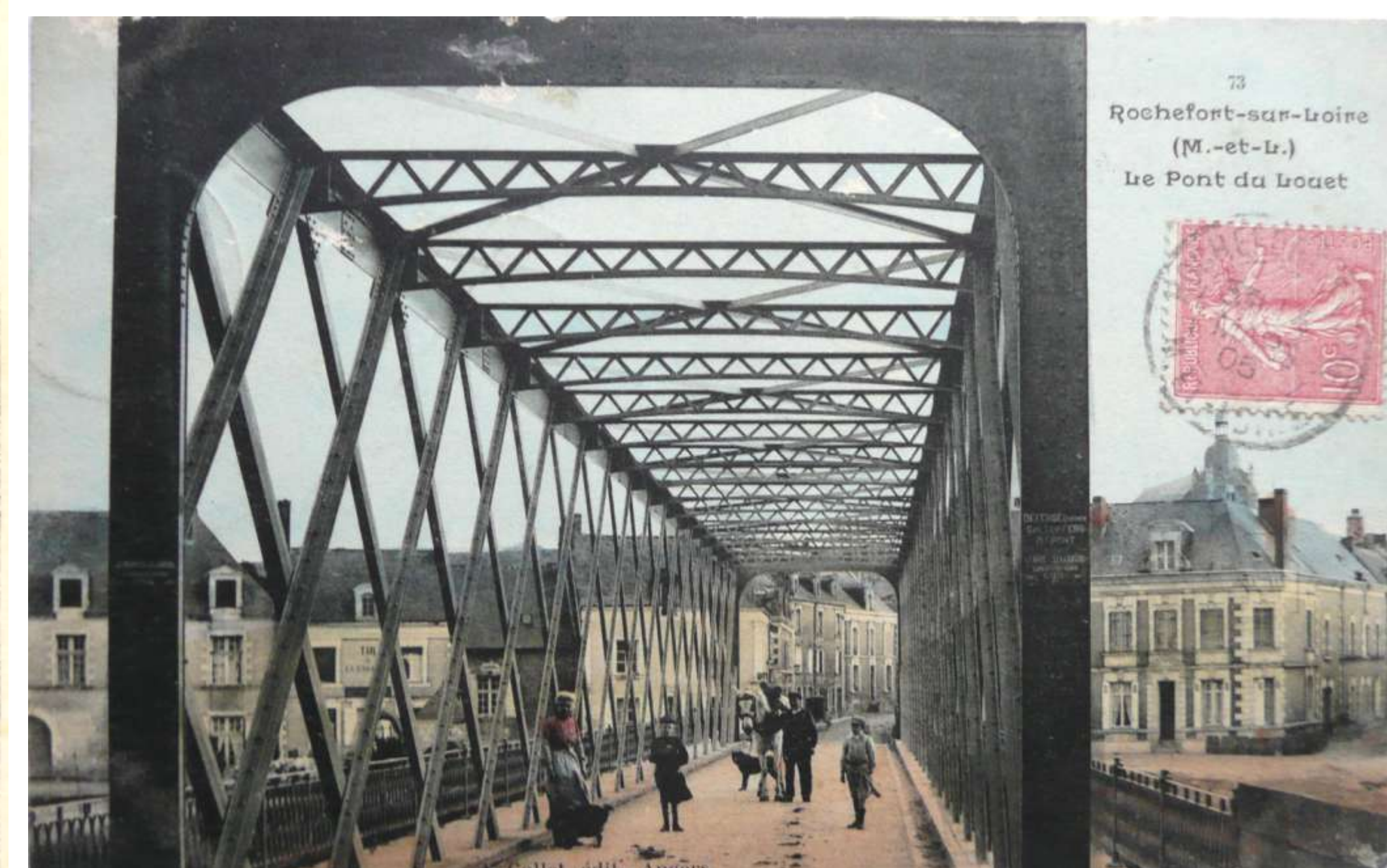
La route de Savennières dite, sur la carte postale « route de la gare ». Au début du 20ème siècle, les ponts sont construits et les trains s'arrêtent à la gare des « Forges ». La même route, boisée, à droite est devenue une « avenue »!.



Lancement du pont sur le Louet en 1887. A en juger par les vêtements, toutes les catégories sociales sont représentées: notables, artisans, commerçants, ouvriers et employés...



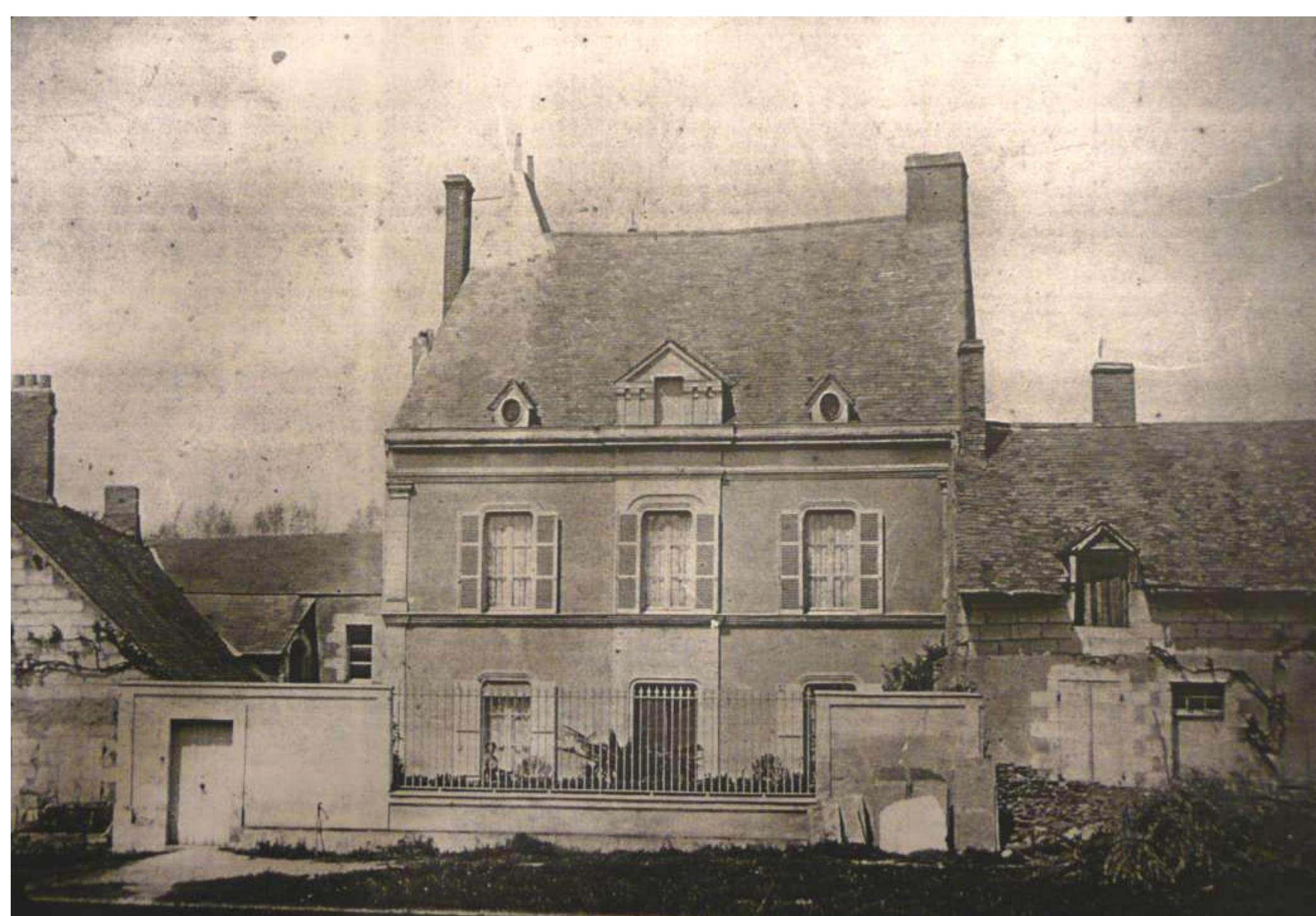
Très intéressante et rare carte postale montrant le rocher de Saint-Offange vu de Saint-Symphorien en l'absence de végétation. A gauche, vraisemblablement la maison du prieur, seule rescapée de la démolition, sur ordre d'Henri IV, de la ville close en 1599.



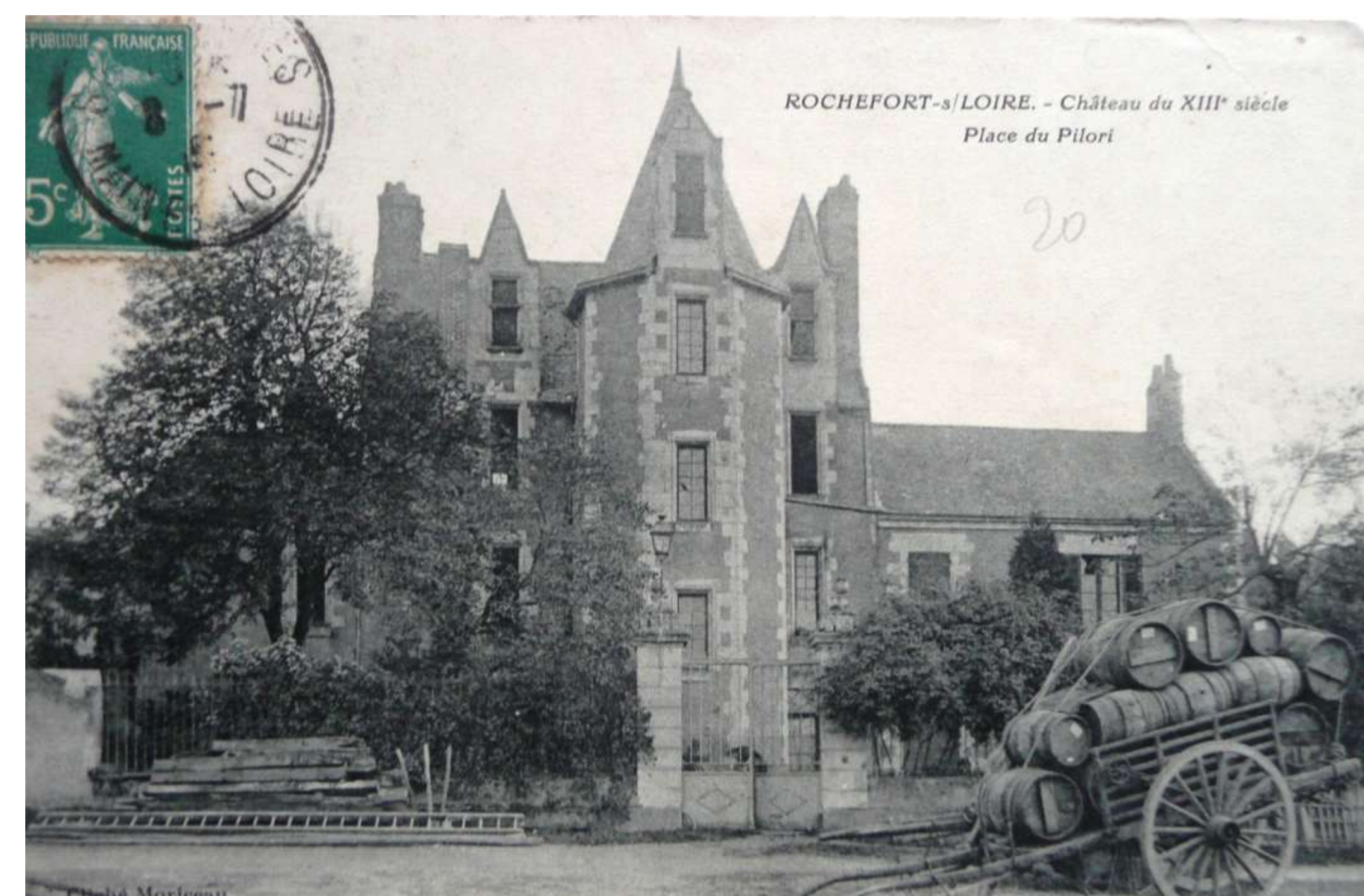
Le pont et les quais du Louet au début du 20ème siècle. Sur le montant droit un panneau original: « *Interdiction d'uriner sur les fers du pont* »!



A l'angle de la route de Denée et de la rue de la Cure (aujourd'hui cabinet dentaire), l'atelier du mécanicien Gaillard, vélocier, qui deviendra, plus tard, le garage « Plassais ».



Sur la place du Pilon, la maison dite « Bouhaillier », du nom d'un des derniers occupants. Belle construction, siège, au 19ème siècle de la maison Regrettier, entreprise de négoce de vins.



Le vieux logis de la Housseterie sur la place du Pilon. Pendant longtemps, cette place a été utilisée pour entreposer toutes sortes de matériaux

。 Réalisation & recherche

Textes et archives iconographiques de Jean-Louis Robin pour l'A.P.E.C. Réalisation graphique et impression : La corbata rosa.

Cette exposition vous est proposée par :

