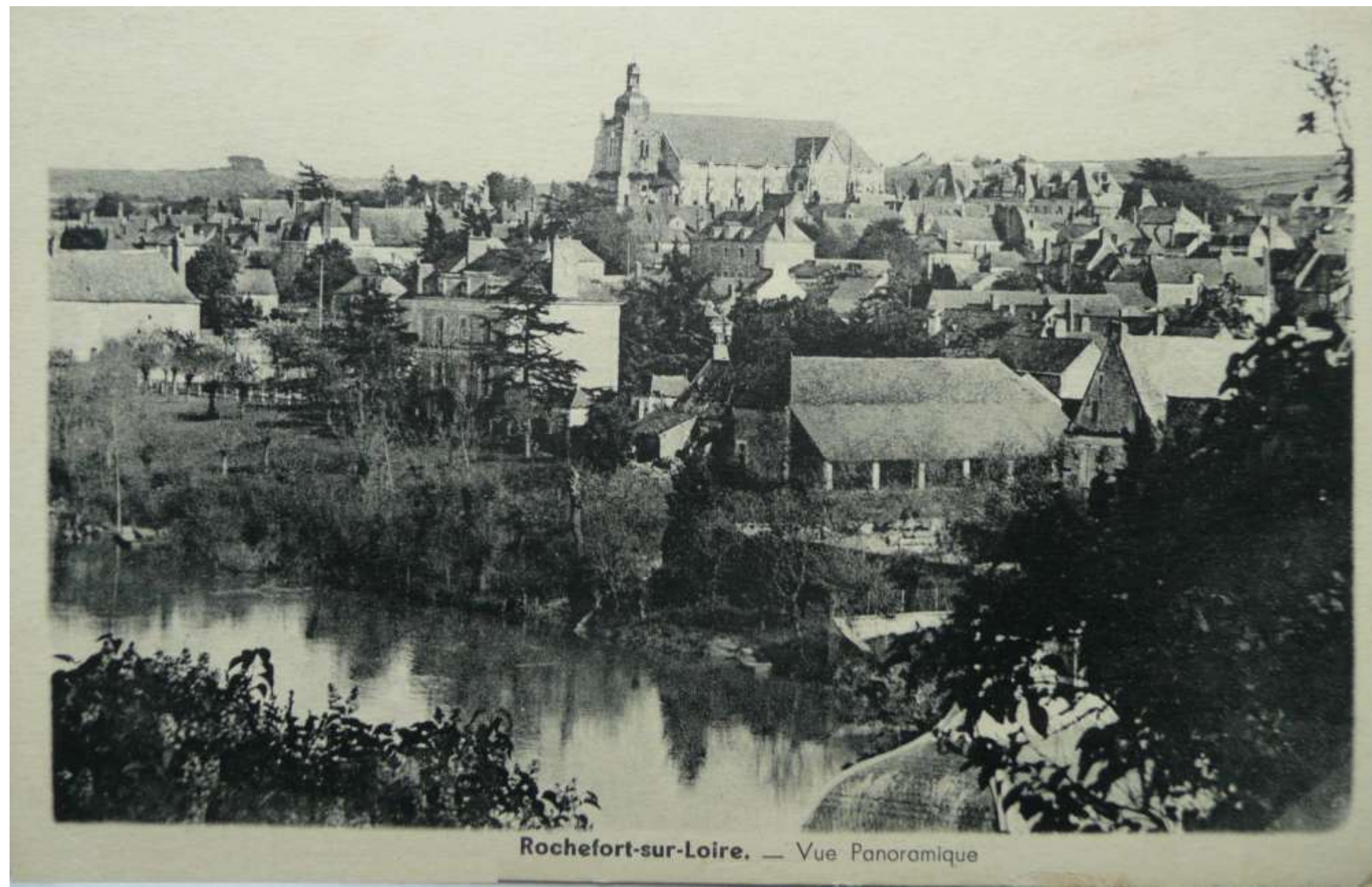


Rochefort, autrefois...



Descente sur Rochefort par la côte de la Croix-Blanche. A droite, le chemin d'accès à Sainte Catherine.



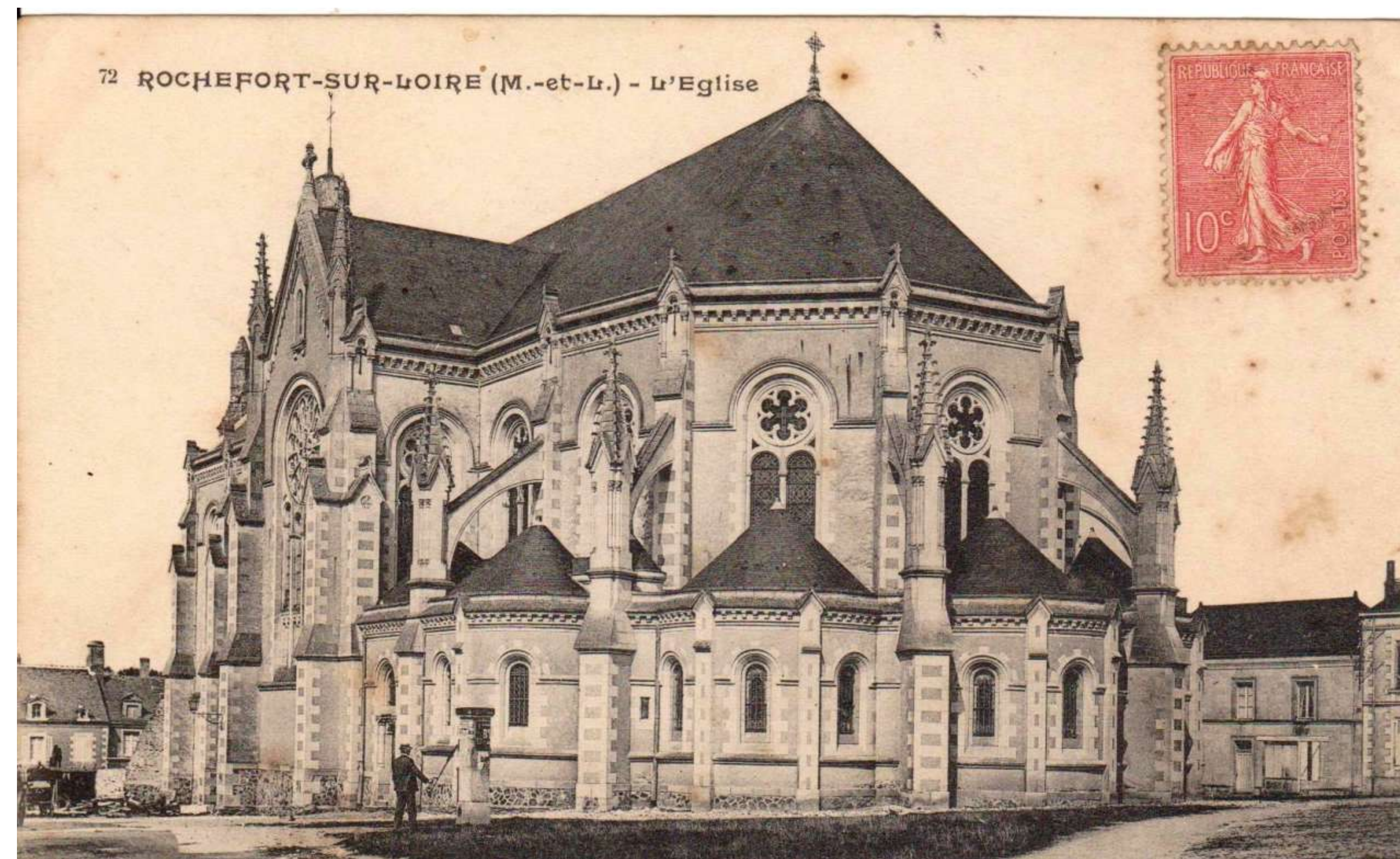
Vue du bourg depuis le kiosque à musique du haut de Dieusie. En bordure du Louet, un bâtiment souvent appelé « la Tannerie ».



Le château de Dieusie dans son écrin de verdure entre le Louet et les Fossés Verrons. C'est la famille Lardin de Musset, la sœur du poète qui le fera construire au milieu du 19ème siècle.



Véhicules hippomobiles stationnés devant le Grand-hôtel



Abside de l'église sur une carte de 1909. Le bâtiment alors en bon état, n'a que 25 ans. Remarquez le personnage, à gauche qui actionne l'unique pompe publique du bourg qui ne recevra le réseau d'eau potable qu'en 1937.



Château de Saint-Symphorien dominant le pré à l'arrière en bordure du Louet, qui recevra, dans les années 1960, le premier parcours de golf de l'Anjou.



La Place de l'Eglise au début du 20ème siècle. Le stationnement des charrettes et autres outils agricole n'y est pas interdit.



En 1906, déjà!, pour éviter que la rivière ne se retrouve à sec, des volontaires de Rochefort, Saint-Aubin, Dénée, Mozé... se retrouvent à Juigné pour creuser l'embouchure du Louet. Les chevaux et les pelles remplacent les outils modernes.



Majestueuse construction de 1870, l'Hôtel de Ville accueille les services de la mairie, les écoles et des logements d'instituteurs. Le fronton porte la date de construction et le blason, modifié, de la famille Saint-Offange. La place ne recevra le bitume que beaucoup plus tard.

o Réalisation & recherche

Textes et archives iconographiques de Jean-Louis Robin pour l'A.P.E.C. Réalisation graphique et impression : La corbata rosa.

Cette exposition vous est proposée par :

