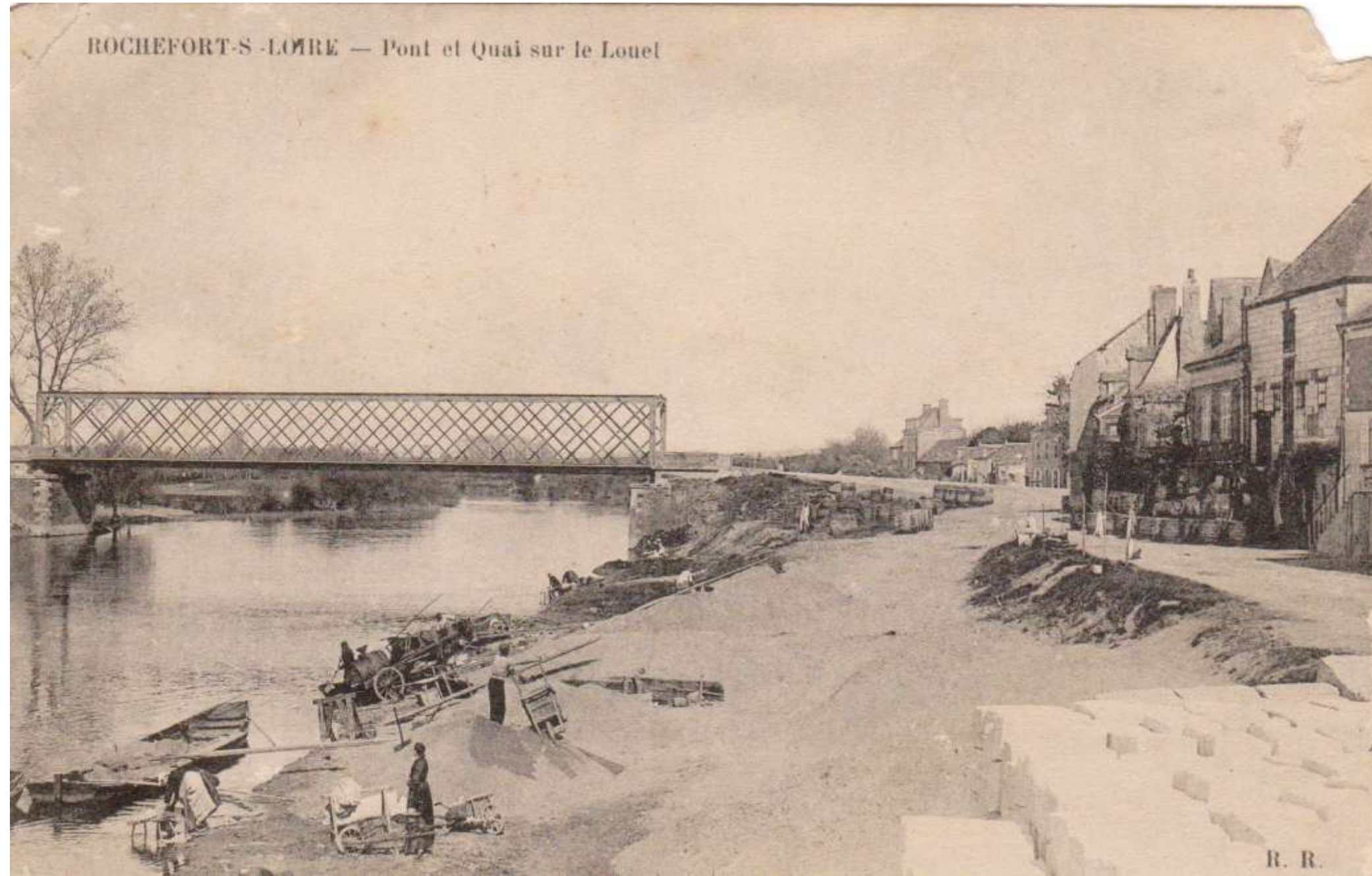


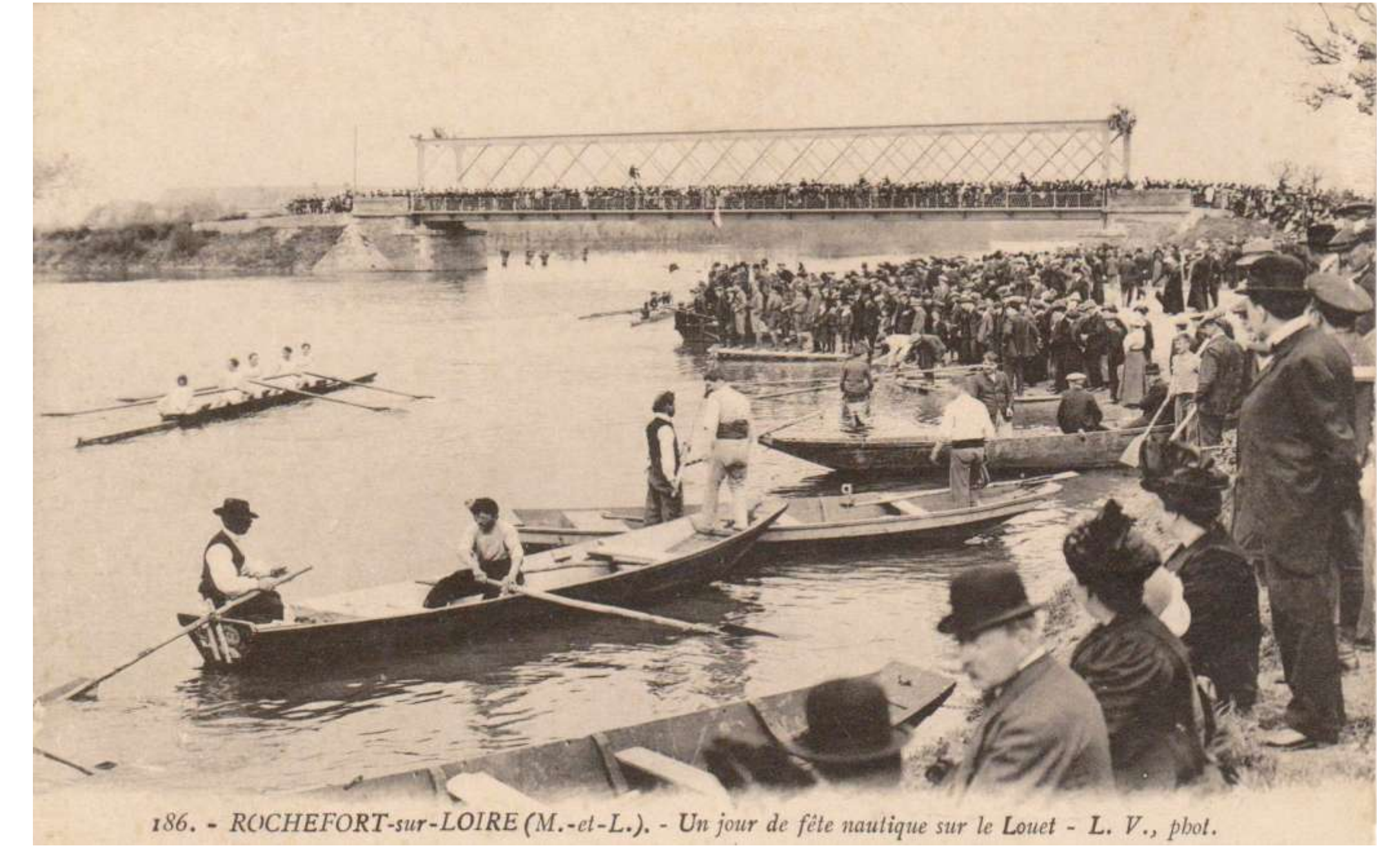
Les quais du Louet



Au début du 20^{ème} siècle. Nombreuses activités : lavage du linge, transport de sable, remplissage de la tonne d'eau...Au premier plan, pierres de tuffeau pour la construction des chais.



Les quais vers 1910, avant la construction des chais « Breyer ». Plusieurs maisons seront démolies. Grosse activité de transport de vin, en barriques.



Fête nautique sur le Louet. Foule sur le pont et les quais. Remarquer les vêtements des rameurs ainsi que ceux des spectateurs.



1910 : la crue du siècle. Le quai d'aval est complètement recouvert. Sous un porche, le niveau atteint par l'eau a été gravé.



Photo prise en bas de la grand'rue par un Rochefortais en 1910, avec le commentaire : « Les belles femmes du patelin ». La rue est coupée au niveau de la petite place.



Inauguration des « chais Breyer », une des plus importante entreprise de négoce de vins du département. Sur les quais, il y a eu jusqu'à trois maisons de négoce au 19^{ème} siècle.



Avec le sable, les barriques et les matériaux, les quais sont le domaine des lavandières. Les pieux verticaux sont destinés à recevoir le linge pour le séchage.



Quai d'aval. Au fond à gauche, le domaine de la Motte. Et, toujours des barriques.



Le quai d'aval : la maison dite « Maison Gachet ».

。Réalisation & recherche

Textes et archives iconographiques de Jean-Louis Robin pour l'A.P.E.C. Réalisation graphique et impression : La corbata rosa.

Cette exposition vous est proposée par :

